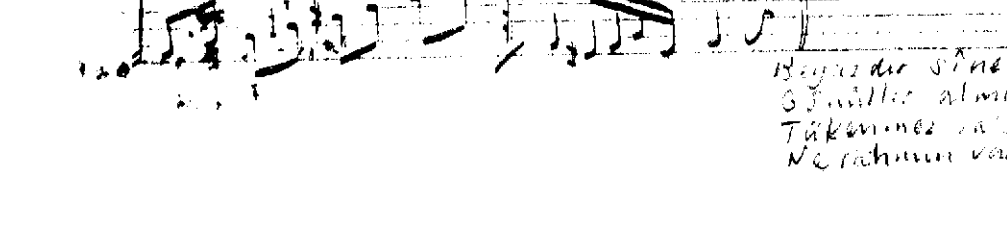
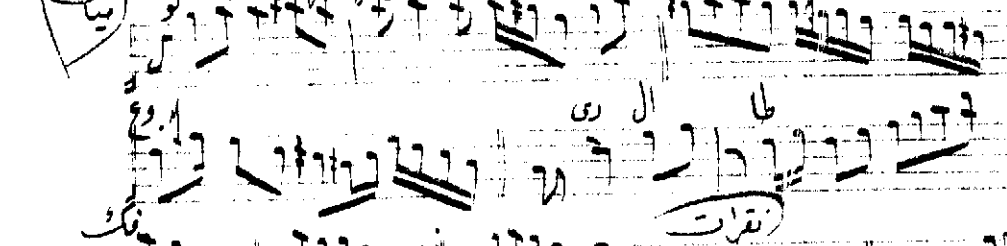
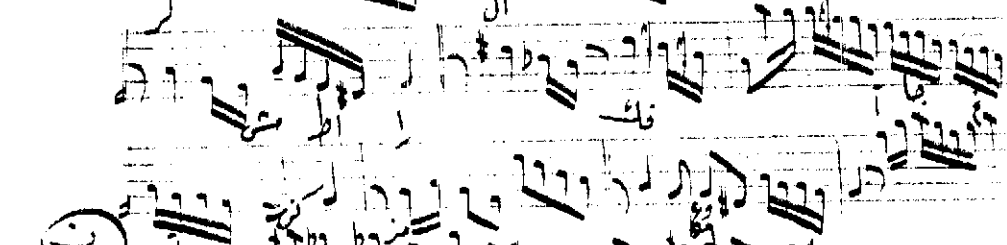
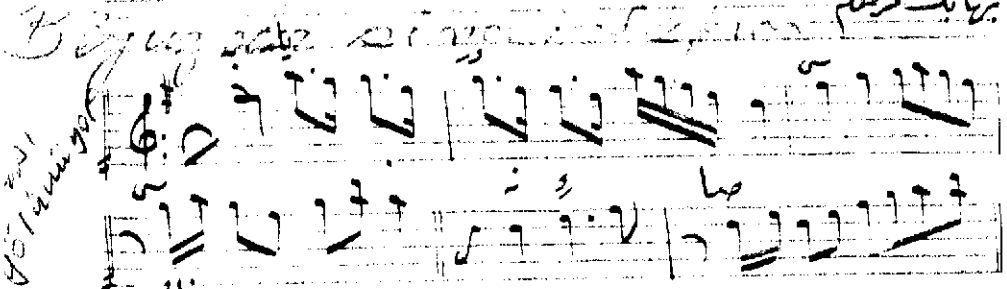


فرمنا در شرق اصولاً غروب است
بیاض سینه صاف است
بر نایک رسم



Ne buldan du Teşâhîlden
Uşşamırsın Toyânılden
Günül kolda Takamırsılden
Ne rahmân var ne insân

Beğsürür sine-i şâf-ı
Sünâllik alim etrafın
Takamırsın alim etrafın
Ne rahmân var ne insân